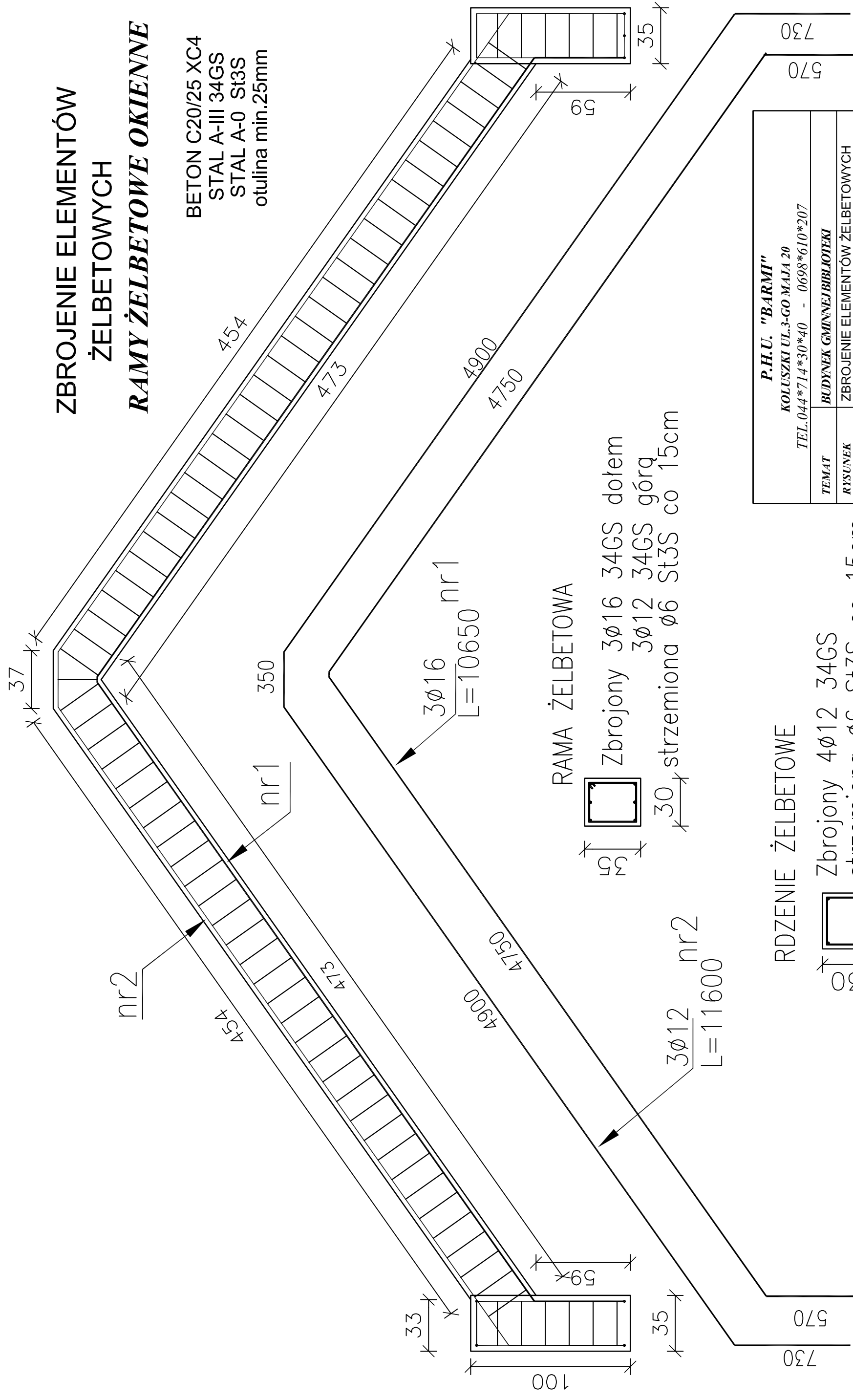
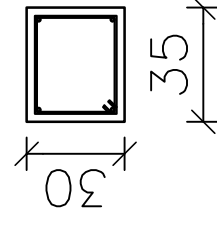


ZBROJENIE ELEMENTÓW ŻELBETOWYCH ***RAMY ŻELBETOWE OKIENNE***

BETON C20/25 XC4
STAL A-III 34GS
STAL A-0 St3S
otulina min.25mm



RDZENIE ŻELBETOWE



Zbrojony 4ø12 34GS
strzemiona ø6 St3S co 15cm

<p>P.H.U. "BARMi" KOLUSZKI UL.3-GO MAJA 20 TEL.044*714*30*40 - 0698*610*207</p>		
TEMAT	BUDYNEK GMINNEJ BIBLIOTEKI	
RYSUNEK	ZBROJENIE ELEMENTÓW ŻELBETOWYCH	
LOKALIZACJA	ROGÓW, UL. 9-GO MAJA	DZ. NR 529
ARCHITEKTURA	JANKOWSKI TADEUSZ NR UPR -75/65 WŁ. O SPEC. ARCH. i KONSTRUKCYJNEJ	
KONSTRUKCJA		
OPRACOWANIE	mgr inż. JOANNA LEŚNIEWSKA	
SKALA 1:20	DATA: 02.2011	STR NR 28